

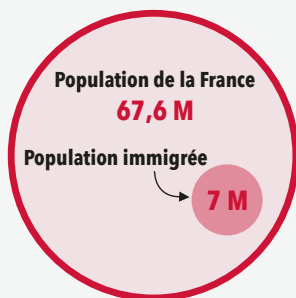
# LE MYTHE DE LA SUBMERSION MIGRATOIRE

## EN RÉSUMÉ

De nombreuses personnalités politiques s'expriment régulièrement pour dénoncer « l'immigration massive » vers la France. Or, dans le contexte d'un net accroissement des migrations dans le monde - de 173 millions de migrants en 2000 (2,81 % de la population mondiale) à 281 millions en 2020 (3,57 %), selon les Nations unies -, l'Europe n'est la destination que de 31 % des personnes migrantes (86,7 millions). De surcroît, **la France est l'un des pays où l'immigration est la plus faible en Europe de l'Ouest** (0,6% contre 1% au Royaume-Uni, 1,1% en Allemagne, 1,6% en Espagne...) (*Population & Sociétés*, n° 594).

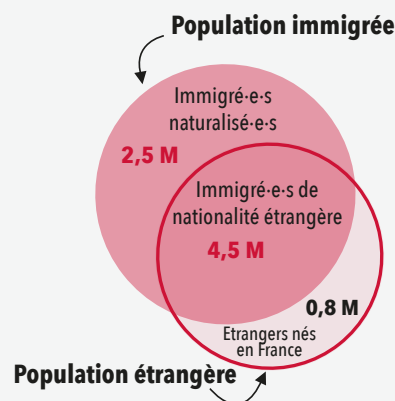
Au contraire des autres pays d'Europe, entre 2010 et 2019, les migrations ont joué un rôle faible dans la croissance de la population - l'essentiel étant dû au mouvement naturel.

## LES IMMIGRÉ-E-S RESTENT MINORITAIRES



Soit **10,3 %** d'immigré-e-s au sein de la population résidente en France en 2021 (INSEE)

## 36 % DES IMMIGRÉ-E-S SONT FRANÇAIS-ES



COORDONNÉES  
DISPONIBLES  
SUR DEMANDE

[desinfox.migrations@gmail.com](mailto:desinfox.migrations@gmail.com)  
[medias.desinfoxmigrations@gmail.com](mailto:medias.desinfoxmigrations@gmail.com)

**FRANÇOIS HÉRAN**

Pr au Collège de France, Chaire  
« Migrations et sociétés »

**CRIS BEAUCHEMIN**

Directeur de recherche, INED

**LAMA KABBANJI**

Chargée de recherche, IRD

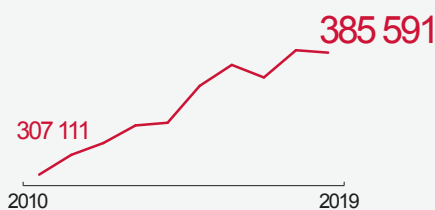
**JEAN-CHRISTOPHE DUMONT**

Chef de la division migration, OCDE

**JULIETTE DUPONT**

Doctorante en science politique,  
Université de Montréal

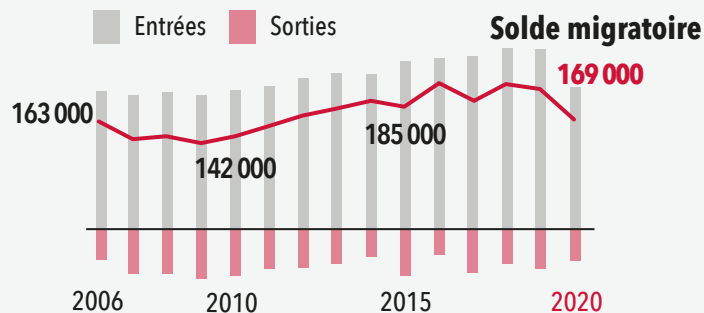
## LA HAUSSE EST MODÉRÉE... CAR CERTAINS ENTRENT, S'INSTALLENT, ET D'AUTRES REPARTENT



**Immigrant-e-s de longue durée\***

en France de 2010 à 2019 selon Eurostat

\* Plus d'un an.



### Publications scientifiques

« L'essentiel sur les immigrés et les étrangers », *Insee*, 7 janvier 2022.

Beauchemin C. et al., « Migrations internationales : ce que l'on mesure (ou pas) », *Population et Sociétés*, n° 594, 2021.

### Données

Insee ; Ministère de l'Intérieur ; Eurostat ; Portail sur les données migratoires (international)

### Nos références

Fil Twitter « La France est l'un des pays où l'immigration est la plus faible en Europe de l'Ouest », 18/11/2021.

« Mise en perspective de l'immigration vers la France : non, il n'y a pas d'immigration massive », 2020.

« Le solde migratoire français décrypté », 2021.